

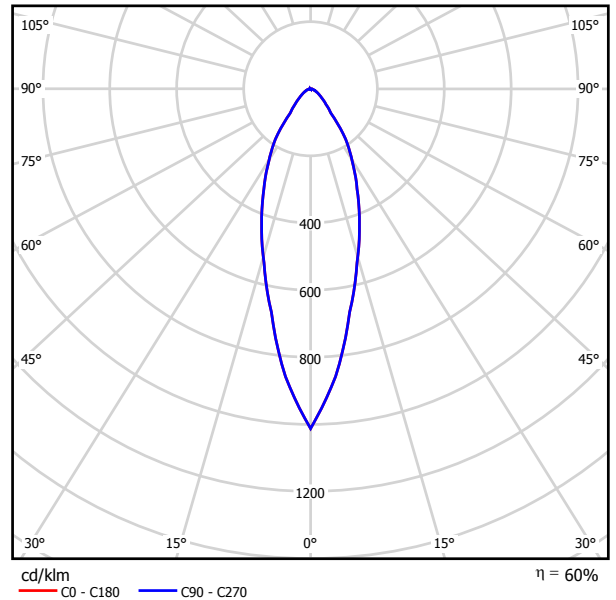
Elektro Walter Böhme GmbH
 NL Bonn
 Adenauerallee 37
 53113 Bonn

Bearbeiter(in) Stephan Boehme
 Telefon 02289659854
 Fax
 e-Mail boehme-sb@web.de

ONOK 200 / Leuchtendatenblatt



Lichtaustritt 1:



Leuchtenklassifikation nach DIN: A60
 CIE Flux Code: 84 95 99 100 61

Round bevel recessed spot IP44. This product incorporates a protection glass that makes it suitable for bathrooms and toilets.

Empotrable fijo IP 44 realizado en zamak inyectado de alta presión. Se componen de dos piezas circulares encajadas mediante un fácil sistema. El modelo incorpora un cristal de protección que lo convierte en el foco idóneo para aseos y cuartos de baño. Sus 90w. de potencia máxima lo convierten en un elemento perfecto para la iluminación de amplias estancias. Gran posibilidad en cuanto a acabados

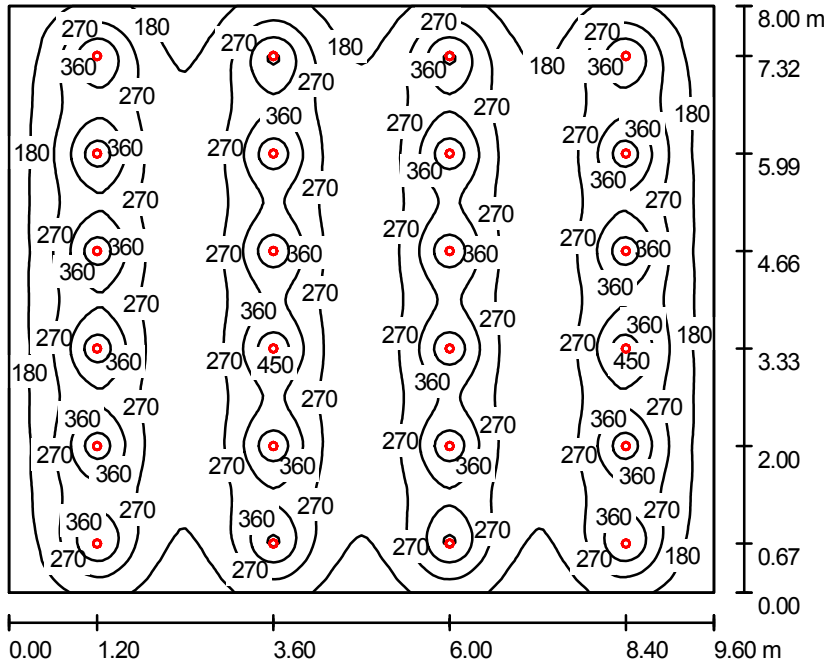
Lichtaustritt 1:

Blendungsbewertung nach UGR											
Raumgröße		Blickrichtung quer zur Lampenachse					Blickrichtung längs zur Lampenachse				
X	Y	20	30	40	50	60	20	30	40	50	60
n Decke		70	70	50	50	30	70	70	50	50	30
n Wände		50	30	50	30	30	50	30	50	30	30
n Boden		20	20	20	20	20	20	20	20	20	20
2H	2H	22.0	22.8	22.2	23.0	23.2	22.0	22.8	22.2	23.0	23.2
	3H	22.5	23.2	22.8	23.5	23.7	22.5	23.2	22.8	23.5	23.7
	4H	22.7	23.4	23.0	23.7	23.9	22.7	23.4	23.0	23.7	23.9
	6H	22.9	23.5	23.2	23.8	24.1	22.9	23.5	23.2	23.8	24.1
	8H	22.9	23.5	23.2	23.8	24.1	22.9	23.5	23.2	23.8	24.1
	12H	22.9	23.5	23.3	23.8	24.1	22.9	23.5	23.3	23.8	24.1
4H	2H	22.2	22.9	22.5	23.1	23.4	22.2	22.9	22.5	23.1	23.4
	3H	22.8	23.4	23.2	23.7	24.1	22.8	23.4	23.2	23.7	24.1
	4H	23.2	23.7	23.5	24.0	24.4	23.2	23.7	23.5	24.0	24.4
	6H	23.4	23.9	23.8	24.2	24.6	23.4	23.9	23.8	24.2	24.6
	8H	23.5	23.9	23.9	24.3	24.7	23.5	23.9	23.9	24.3	24.7
	12H	23.5	23.9	24.0	24.3	24.7	23.5	23.9	24.0	24.3	24.7
8H	4H	23.3	23.7	23.7	24.0	24.4	23.3	23.7	23.7	24.0	24.4
	6H	23.6	23.9	24.0	24.3	24.8	23.6	23.9	24.0	24.3	24.8
	8H	23.7	24.0	24.2	24.4	24.9	23.7	24.0	24.2	24.4	24.9
	12H	23.8	24.0	24.3	24.5	25.0	23.8	24.0	24.3	24.5	25.0
12H	4H	23.3	23.6	23.7	24.0	24.4	23.3	23.6	23.7	24.0	24.4
	6H	23.6	23.9	24.1	24.3	24.8	23.6	23.9	24.1	24.3	24.8
	8H	23.8	24.0	24.2	24.4	24.9	23.8	24.0	24.2	24.4	24.9
Variation der Beobachterposition für Leuchtenabstände S											
S = 1.0H		+1.3 / -1.0					+1.3 / -1.0				
S = 1.5H		+2.8 / -1.5					+2.8 / -1.5				
S = 2.0H		+4.3 / -2.1					+4.3 / -2.1				
Standardtabelle		BK03					BK03				
Korrektursummand		4.2					4.2				
Korrigierte Blendindizes bezogen auf 1800lm Gesamtlichtstrom											

Elektro Walter Böhme GmbH
 NL Bonn
 Adenauerallee 37
 53113 Bonn

Bearbeiter(in) Stephan Boehme
 Telefon 02289659854
 Fax
 e-Mail boehme-sb@web.de

Raum 1 / Zusammenfassung



Raumhöhe: 2.800 m, Montagehöhe: 2.805 m, Wartungsfaktor: 0.80

Werte in Lux, Maßstab 1:103

Fläche	ρ [%]	E_m [lx]	E_{min} [lx]	E_{max} [lx]	g_1
Nutzebene	/	272	94	521	0.344
Boden	20	254	110	363	0.433
Decke	70	47	34	52	0.722
Wände (4)	50	82	40	163	/

Nutzebene:

Höhe: 0.850 m
 Raster: 128 x 128 Punkte
 Randzone: 0.000 m

UGR

Linke Wand
 Untere Wand
 (CIE, SHR = 0.25.)

Längs- zur Leuchtenachse
 23
 Quer 23

Leuchten-Stückliste

Nr.	Stück	Bezeichnung (Korrekturfaktor)	Φ [lm]	P [W]
1	24	ONOK 200 (1.000)	1800	90.0
Gesamt:			43200	2160.0

Spezifischer Anschlußwert: 28.12 W/m² = 10.34 W/m²/100 lx (Grundfläche: 76.80 m²)